

费率自2015年9月1日起生效

全年多次旅游紧急医疗保险计划费率

年龄	费率	旅行天数	
		30天	15天
18岁以下	星级	\$42	\$28
18-34	星级	\$90	\$57
35-54	星级	\$117	\$72
55-59	星级	\$141	\$99
60-64	星级	\$227	\$159
	特级+	\$250	\$175
	特级	\$295	\$207
	标准+	\$341	\$239
	标准	\$386	\$270
65-69	星级	\$348	\$232
	特级+	\$383	\$255
	特级	\$452	\$302
	标准+	\$522	\$348
	标准	\$592	\$394
70-74	星级	\$534	\$376
	特级+	\$587	\$414
	特级	\$694	\$489
	标准+	\$801	\$564
	标准	\$908	\$639
75-79	星级	\$685	\$480
	特级+	\$754	\$528
	特级	\$891	\$624
	标准+	\$1,028	\$720
	标准	\$1,165	\$816

费率按每人每年计算。每次旅程可达 30 天或 15 天。每人自付额为 \$0。

行李丢失, 损坏和延误

(供购买紧急医疗或旅程取消及中断保险人士选择)

计划类型	
单次旅游	多次旅游
\$45	\$105

费率按每人计算。保额为 \$1500。

行李丢失, 损坏和延误 强化保险

投保项目	计划类型	
	单次旅游	多次旅游
运动器材遗失	每件 \$28	每件 \$68
电脑设备遗失	每件 \$28	每件 \$68
每项超额行李	每件 \$23	每件 \$56

费率按每人计算。

全年多次旅游旅程取消及中断计划费率

年龄	保额		
	\$1,500	\$2,500	\$5,000
18岁以下	\$113	\$150	\$337
18-34	\$127	\$169	\$362
35-54	\$152	\$197	\$410
55-59	\$158	\$209	\$413
60-64	\$195	\$243	\$480
65-69	\$203	\$257	\$499
70-74	\$240	\$296	\$562
75-79	\$375	\$488	\$827
80+	\$496	\$643	\$1,032

费率按每人计算。

旅程取消及中断 强化保险

(可与旅程取消及中断保险一同购买)

强化	计划类型	
	单次旅游	多次旅游
行程延误升级	每个行程 \$23	每个计划 \$56

费率按每人计算。

对我们， 世代国人倾心信赖； 您，同样可以。

1949年，早在萨省引入政府医疗保险的十年之前，一群坚定的友邻和医生以同样的决心携手追求一个共同的目标：优质实惠的医疗保险。

只需少许月供，在突遇疾病和伤害之时，自己和家人便可得到医疗保障，而医疗费用也得以解决。

Group Medical Services 应运而生。

时至今日，GMS 依然是家深受信赖的健康及旅游保险机构，涵盖了很多政府和私人福利计划之外的保障项目。自2003年以来，GMS 致力于将以服务优质、选择多样及价格相宜见称的品牌向全国推广，一直深受客户欢迎。

65 年时移世易，变化不断，我们的承诺始终如一，永不改变：佑您健康，护您平安。

GMS 亦为您提供



医疗保险
对省或地区健康计划没有包括的日常健康需要、医疗急救、上升的药费和牙科费用的补充保险。



移民及访加旅客保险
为新登陆移民和访加旅客而设的紧急医疗保险，包括帮助协调所需的治疗及护理。



学生计划
提供的紧急医疗及旅游保障最适合离家到加拿大各地或国外学习的专上学生。



团体福利计划
专为各种不同规模的公司设计及定价的综合保险福利计划。

Group Medical Services

2055 Albert Street, PO Box 1949
Regina, SK S4P 0E3

免费电话: 1.800.667.3699 传真: 306.525.6360
电邮: info@gms.ca www.gms.ca



2015年9月1日生效 • 0109CA15
由Group Medical Services承保

GROUP MEDICAL SERVICES © 2015 版权所有。 版权所有。
Group Medical Services 是GMS Insurance Inc. 在萨斯喀彻温省以外省份所用的名称。
产品未在魁北克省和新不伦瑞克省推出。
© TravelStar 和 GMS 标志均为 Group Medical Services 注册商标。
如中文内容与英文有所不同，一律以英文为准。详情请参阅保险单。

Simplified Chinese



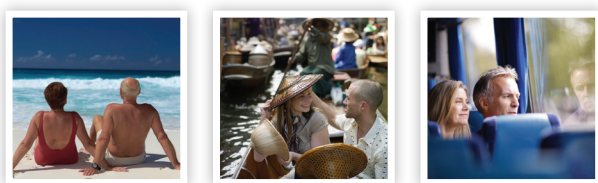
TravelStar® (旅游之星®) 旅游保险

医疗、旅行和行李保险

2015年9月1日生效



您是否会... 南下避寒? 公干外游? 跨境购物? 或者到省外或国外 度假旅游?



国民热爱旅游, 我们为您保障。
GMS推出的旅游之星旅游保险 计划,
是您出行的必备首选。

选择旅游之星, 保障您之所需。

紧急医疗

很多国民出门远游都未购备保险, 一心以为政府的医疗保健计划涵盖所有项目, 事实并非如此。

只要不幸遇上一次意外, 就足以让您陷入财困。保费相宜的旅游之星紧急医疗保险, 能为您的旅途提供种种的保障:

- \$500万加元旅游保障 (涵盖省外各地)
- 24种基本福利 (包括救护车、住院、诊断检查及其他多项开支)
- 单次或全年多次旅游保险计划可供选择
- 每周七天, 每天24小时全球援助
- 直接支付费用予提供医疗服务的机构/商户

旅程取消及中断

旅游度假可算是笔数目不少的投资, 也可有一定的风险。恶劣天气可导致行程取消; 急病事故可让出发日期延误; 航班误点也随时令旅程接驳出问题, 购备旅程取消及中断保险, 以下种种情况便得到保障:

- 不能退款的机票
- 旅游项目的预付款
- 取消行程所付的罚款
- 重新归队所需的交通费用
- 突然或意想不到的延误带来的各种开支 (膳食、住宿、电话及其他多种开支)

捆绑购买, 节省更多!

若与紧急医疗保险一并购买, 旅游之星旅程取消及中断保费可获 **10%** 折扣优惠。

行李、电脑及运动器材

增购旅游之星行李遗失、损毁及延误保险, 更让您的随行物品也得到保障。

您甚至可为您的手提电脑或高尔夫球棒投保!

有关此保险的详尽保障细节和条件, 请参阅保单。
费率于**2015年9月1日**生效

若阁下半年龄在16岁或以上, 于过去**24**个月内曾吸食香烟产品, 则须于单次旅游和全年多次旅游紧急医疗收费上增收**15%** 吸烟附加费。

缅尼吐巴省和安大略省居民计算旅程取消及中断保险, 行李遗失、损毁和延误保险及强化保险时, 请另加 **8%** 零售销售税 (简称**RST**)。

欲知GMS旅游之星的旅游保险详情, 请与我们的保险代理联络, 或浏览网址www.gms.ca 或致电 1-800-667-3699查询。

单次旅游紧急医疗保险收费表

(年逾60岁的申请者须填答健康问卷, 以决定适用于星级、特级或标准级的收费)

年龄	费率	行程天数							
		0-30	31-60	61-80	81-100	101-120	121-140	141-160	161-183
18岁以下	星级	\$1.63	\$1.90	\$2.34	\$2.62	\$2.84	\$2.94	\$3.10	\$3.27
18-34	星级	\$1.85	\$2.18	\$3.19	\$3.55	\$3.90	\$4.00	\$4.32	\$4.50
35-54	星级	\$2.20	\$2.70	\$3.19	\$3.58	\$3.93	\$4.14	\$4.46	\$4.62
55-59	星级	\$3.07	\$3.41	\$3.86	\$4.29	\$4.76	\$4.79	\$4.80	\$4.95
60-64	星级	\$3.52	\$3.53	\$4.33	\$4.76	\$5.17	\$5.41	\$5.75	\$6.37
	特级+	\$5.35	\$5.37	\$6.59	\$8.09	\$8.79	\$9.47	\$10.06	\$11.15
	特级	\$6.69	\$6.71	\$8.32	\$10.09	\$10.96	\$11.48	\$12.59	\$13.95
	标准+	\$8.03	\$8.05	\$9.96	\$12.08	\$13.13	\$13.75	\$15.12	\$16.75
65-69	标准	\$9.34	\$9.35	\$11.48	\$12.61	\$13.70	\$14.51	\$15.82	\$17.52
	星级	\$4.96	\$5.55	\$5.99	\$6.30	\$6.72	\$7.00	\$7.50	\$8.41
	特级+	\$6.94	\$7.99	\$9.94	\$10.33	\$10.88	\$11.89	\$12.45	\$14.04
	特级	\$8.68	\$9.99	\$12.46	\$13.09	\$13.97	\$14.83	\$15.90	\$17.83
70-74	标准+	\$10.42	\$11.99	\$14.97	\$15.74	\$16.79	\$17.77	\$19.05	\$21.36
	标准	\$12.65	\$14.38	\$17.31	\$18.51	\$19.75	\$20.71	\$22.19	\$24.89
	星级	\$6.96	\$7.99	\$8.71	\$9.24	\$9.63	\$10.04	\$10.72	\$11.91
	特级+	\$10.16	\$11.18	\$13.24	\$13.76	\$15.12	\$16.26	\$17.36	\$18.46
75-79	特级	\$12.67	\$14.54	\$16.54	\$17.55	\$18.87	\$20.37	\$21.76	\$24.18
	标准+	\$15.18	\$17.42	\$19.86	\$21.06	\$22.62	\$24.49	\$26.15	\$29.07
	标准	\$16.29	\$18.94	\$22.47	\$23.92	\$25.03	\$27.50	\$30.45	\$33.83
	星级	\$11.42	\$12.63	\$12.69	\$14.38	\$16.53	\$17.64	\$17.91	\$19.21
80+	特级+	\$16.67	\$19.57	\$19.79	\$21.99	\$24.79	\$25.74	\$28.47	\$33.04
	特级	\$20.78	\$24.51	\$24.73	\$28.04	\$32.22	\$34.39	\$35.64	\$41.30
	标准+	\$24.90	\$29.43	\$29.68	\$33.64	\$38.67	\$41.27	\$42.81	\$49.56
	标准	\$27.18	\$31.96	\$32.22	\$36.52	\$41.98	\$44.80	\$45.66	\$51.68
80+	星级	\$18.82	\$20.21	\$21.79	\$22.98	\$25.26	\$28.12	\$28.67	\$31.90
	特级+	\$28.04	\$31.12	\$34.65	\$37.23	\$40.92	\$45.27	\$49.02	\$55.18
	特级	\$35.00	\$38.80	\$43.37	\$46.42	\$51.03	\$56.80	\$61.34	\$68.90
	标准+	\$41.97	\$46.48	\$52.09	\$55.61	\$61.13	\$68.05	\$73.67	\$82.61
80+	标准	\$47.98	\$51.54	\$55.79	\$58.82	\$65.17	\$72.55	\$75.68	\$85.16

收费按每人每天计算。自付额每人\$250加元。每份单次旅游紧急医疗申请最低保费为\$20.00。若作补足保险之用, 作为计算保费用的单次旅游收费是按整个旅游天数计算。年龄在16岁以下与父母同行的子女则不另收保费。申请保险时须列明同行的子女, 并视各项资格标准、条件、不包括项目及规条而批核。

自付额选择: **\$0** 自付额 = 单次旅游收费 **x1.1** **\$1000**自付额 = 单次旅游收费 **x0.9** **\$5000**自付额 = 单次旅游收费 **x0.8**

5%同伴优惠

与您的配偶和(或)家属一起旅游吗? 只要每个人都在同一张申请表上, 我们就自动提供每人单次旅游紧急医疗计划保费5%的折扣, 包括您本人的保费。请看下述详情。

同伴优惠细节: 优惠仅适用于单次旅游紧急医疗保险收费。此优惠不适用于行程取消和中断以及行李丢失、损坏和延误的保费。您必须与至少一个16岁以上的家庭成员(配偶或家属)一起旅行才能获得同伴优惠。与家长一同旅行的16岁以下的子女免费。

单次旅游行程取消和中断计划费率

年龄	保额						如果保额在\$4200或以上, 保额每增加\$100收费便增加\$4。
	\$0-700	\$701-1,400	\$1,401-2,100	\$2,101-2,800	\$2,801-3,500	\$3,501-4,200	
18岁以下	\$24	\$36	\$45	\$60	\$77	\$103	
18-34	\$28	\$41	\$51	\$68	\$86	\$113	
35-54	\$34	\$49	\$61	\$79	\$100	\$132	
55-59	\$38	\$51	\$63	\$83	\$104	\$133	
60-64	\$45	\$61	\$78	\$97	\$124	\$160	
65-69	\$53	\$67	\$81	\$103	\$133	\$168	
70-74	\$64	\$76	\$96	\$118	\$155	\$193	
75-79	\$94	\$118	\$150	\$195	\$237	\$299	
80+	\$121	\$160	\$199	\$257	\$302	\$381	

费率按每人计算。